



RETIO

Twórcze rozwiązana

ESSENTIAL

Pokazane w tym katalogu systemy, to najbardziej popularne rozwiązania na rynku. Każdy dział przedstawia inne możliwości przekazania komunikatu. Wybór odpowiedniego systemu zależy nie tylko od budżetu, ale także od miejsca i czasu, w którym ma on być wykorzystany.

Legenda



Nowość



Bestseller



1 rok gwarancji



5 lat gwarancji



Dożywotnia gwarancja



Torba transportowa
w zestawie



Wyprodukowane w Europie



System przeznaczony pod grafikę tekstylną



System przeznaczony pod grafikę na PCV

Spis treści

3

Roll upy

10

Standy

14

Flagi

20

Outdoor

27

Systemy informacyjne

31

Lady

34

Ścianki wystawiennicze

39

Modulate

43

Kasetony LED

45

Stojaki na ulotki

46

Oświetlenie

47

Podwieszenia

48

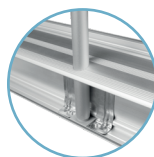
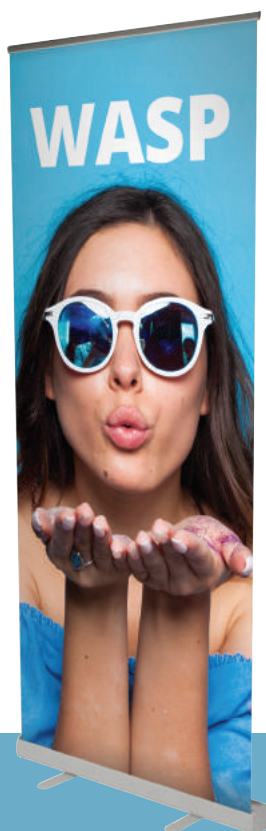
Stoiska modułowe

Wasp



- Listwa zatrzaskowa z zaślepkami.
- Dół grafiki mocowany za pomocą taśmy samoprzylepnej.
- Maszt typu bungee.
- Dwie obrotowe nóżki.
- **Stabilizator masztu.**
- Torba transportowa bez wzmocnień.
- Dodatkowo obciążona kaseta.

Model	Kod	↗ (wys.) x (szer.) x (gł.) mm
600 mm	UB204-600-04	2080 x 615 x 320
800 mm	UB204-800-03	2080 x 815 x 320
850 mm	UB204-850-03	2080 x 865 x 320
1000 mm	UB204-1000-03	2080 x 1015 x 320



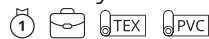
Stabilizator masztu



Ekonomiczne rozwiązanie



Liberty Mini



- Listwa zatrzaskowa z zaślepkami.
- Dół grafiki mocowany za pomocą taśmy samoprzylepnej.
- **Regulowana wysokość grafiki dzięki czteroczęściowemu masztowi:** 400/800/1200/1600 mm*.
- Wzmocniona torba transportowa.

* Standardowo dostępne są dwie wysokości 400 i 800 mm. Jeżeli roll up ma być wyższy (1200 i 1600 mm), należy dodać przedłużkę EP-MINI.

Model	Kod	↗ (wys.) x (szer.) x (gł.) mm
400 mm	UB122-400	850 x 430 x 125
Przedłużka do masztu	EP-MINI	

Poreczny nośnik informacji



Liberty



- Listwa zatrzaskowa z zaślepkami.
- Dół grafiki mocowany za pomocą taśmy samoprzylepnej.
- Maszt typu bungee.
- Dwie obrotowe nóżki.
- Wyścielana torba transportowa.

Model	Kod	↗ (wys.) x (szer.) x (gł.) mm
800 mm	UB122-800	2080 x 830 x 350
850 mm	UB122-850	2080 x 880 x 350
1000 mm	UB122-1000	2080 x 1030 x 350





Mantis



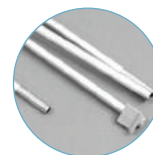
- Listwa zatrzaskowa.
- Montaż grafiki w kasie ze pomocą taśmy samoprzylepnej.
- Trzyczęściowy maszt bungee*.
- Plastikowe boczki.
- Dwie obrotowe nóżki.
- **Wzmocniona torba transportowa z zamkiem po dłuższym boku.**
- Dodatkowe obciążenie, dodające stabilizacji.

Model	Kod	↗ (wys.) x (szer.) x (gł.) mm
600 mm*	UB216-600	1685/2085 x 620 x 280
800 mm	UB216-800	2085 x 820 (szer.) x 280
850 mm	UB216-850	2085 x 870 x 280
1000 mm	UB216-1000	2085 x 1020 x 280
1200 mm	UB216-1200	2080 x 1230 x 280

* Model 600 mm dostarczany jest z trzyczęściowym masztem o wysokości 1600 mm oraz dodatkową przedłużką, która wydłuża całość do 2000 mm.



Mocowanie masztu



Maszt i przedłużka



Stabilizator masztu





Dostępny w kolorze czarnym



Aż do 3 metrów wysokości!



Mosquito



- Listwa zatrzaskowa.
- Dół grafiki mocowany za pomocą taśmy samoprzylepnej.
- Maszt typu bungee.
- Dwie obrotowe nóżki z plastikowymi wykończeniami.
- Dostępny w kolorze czarnym.
- Wzmocniona torba transportowa.

Model	Kod	↗ (wys.) x (szer.) x (gł.) mm
800 mm	UB197	2105 x 860 x 285
850 mm	UB196	2105 x 910 x 285
1000 mm	UB197-1000	2105 x 1060 x 285
1200 mm	UB197-1200	2105 x 1260 x 285
1500 mm	UB197-1500	2105 x 1560 x 285
2000 mm	UB197-2000	2105 x 2060 x 285

Giant Mosquito



- Listwa zatrzaskowa z zaślepkami.
- Dół grafiki mocowany za pomocą taśmy samoprzylepnej.
- **Teleskopowy maszt może mieć nawet 3 metry.**
- Dwie obrotowe nóżki.
- Wzmocniona torba transportowa.

Model	Kod	↗ (wys.) x (szer.) x (gł.) mm
850 mm	UB300-850	1705-3100 x 869 x 400
1000 mm	UB300-1000	1705-3100 x 1019 x 400
1200 mm	UB300-1200	1705-3100 x 1219 x 400
1500 mm	UB300-1500	1705-3100 x 1519 x 400
2000 mm	UB300-2000	1705-3100 x 2019 x 400



Eleganckie
wykończenie

Dzięki regulowanym
nóżkom roll up może
stać na różnych
powierzchniach



Regulowane nóżki

Delta Lite Classic



- Wysokość grafiki ok. 2000 mm.
- Regulowane nóżki w przedniej części kasety.
- **Masz typu bungee.**
- Chromowane plastikowe wykończenie kasety.
- Górna listwa zatrzaskowa.
- Torba transportowa otwierana z góry, dodatkowa kieszeń na maszt i listwę.

Model	Kod	↗ (wys.) x (szer.) x (gł.) mm
850 mm	UB205-850-003	2050 x 870 x 205
1000 mm	UB205-1000-003	2050 x 1020 x 205
1200 mm	UB205-1200-003	2050 x 1220 x 205
1500 mm	UB205-1500-003	2050 x 1520 x 205



Grafika wyciągana
z dołu kasety



Orient +



- **Grafika wyjmowana z przedniej części kasety.**
- Listwa samoprzylepna + zatrzaskowa z zaślepkami.
- Teleskopowy maszt, dzięki któremu można dostosować wysokość grafiki.
- Regulowane nóżki.
- Wyściełana i wzmocniona torba transportowa.
- Modele 1200 mm i szersze posiadają dwa maszty.

Model	Kod	↗ (wys.) x (szer.) x (gł.) mm
800 mm	WH353-800-003	1595-2220 x 840 x 185
850 mm	WH353-850-003	1595-2220 x 840 x 185
1000 mm	WH353-1000-003	1595-2220 x 1040 x 185
1200 mm	WH353-1200-003	1595-2220 x 1240 x 185
1500 mm	WH353-1500-003	1595-2220 x 1540 x 185
2000 mm	WH353-2000-003	1595-2220 x 2040 x 185



Dzięki teleskopowemu
masztowi można
dostosować wysokość
grafiki od 1605
do 2210 mm

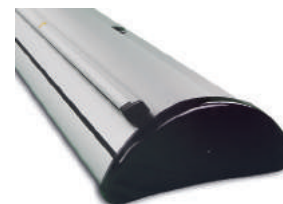


Barracuda



- Wytrzymała kasetka.
- Dodatkowy naciąg grafiki.
- Listwa samoprzylepna + zatrzaskowa z zaślepkami.
- Teleskopowy maszt, dzięki któremu można dostosować wysokość grafiki.
- Czarne boczki.
- **Do roll upa można dodać akcesoria Linear.**
- Wyściełana i wzmocniona torba transportowa.

Model	Kod	↗ (wys.) x (szer.) x (gł.) mm
800 mm	WH321C-800A3	1605-2210 x 860 x 200
1000 mm	WH321C-1000A3	1605-2210 x 1060 x 200
1200 mm	WH321C-1200A3	1605-2210 x 1260 x 200
1500 mm	WH321C-1500A3	1605-2210 x 1560 x 200
2000 mm	WH321C-2000A3	1605-2210 x 2060 x 200
2400 mm	WH321C-2400A3	1605-2210 x 2460 x 200



Tablet/monitor nie stanowi części zestawu.



Original +



- Listwa samoprzylepna + zatrzaskowa.
- Dół grafiki mocowany za pomocą slidera.
- **Teleskopowy maszt, dzięki któremu można dostosować wysokość grafiki.**
- Regulowane nóżki.
- Dostępny na zamówienie w kolorze czarnym.
- Do roll upa można dodać akcesoria Linear.
- Wyścielana i wzmocniona torba transportowa.
- Model 1200/1500/2000 mm posiada 2 maszty.
- Model 2400 mm posiada 3 maszty.

Model	Kod	📏 (wys.) x (szer.) x (gł.) mm
800 mm	UB322-800C1	1600-2230 x 840 x 195
850 mm	UB322-850C1	1600-2230 x 890 x 195
1000 mm	UB322-1000C1	1600-2230 x 1040 x 195
1200 mm	UB322-1200C1	1600-2230 x 1240 x 195
1500 mm	UB322-1500C1	1600-2230 x 1540 x 195
2000 mm	UB322-2000C1	1600-2230 x 2040 x 195
2400 mm	UB322-2400C1	1600-2230 x 2440 x 195

Do tego roll upa można dołączać akcesoria



Dwustronny roll up klasy Premium



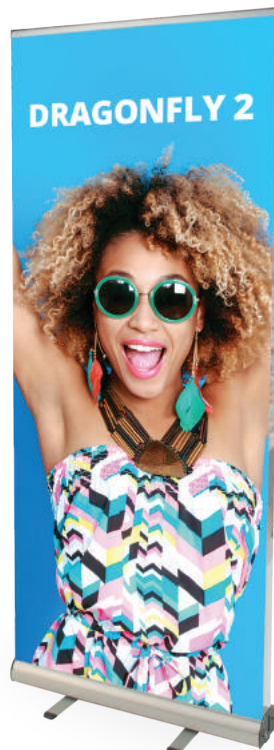
Excaliber 2



- Listwa zatrzaskowa + samoprzylepna z zaślepkami.
- Dół grafiki mocowany za pomocą slidera.
- Maszt teleskopowy.
- Regulowane nóżki.
- **Do roll upa można dodać akcesoria Linear.**
- Wyścielana i wzmocniona torba transportowa.
- Szerokości 1200/1500/2000 mm posiadają 2 maszty.
- Szerokość 2400 mm posiada 3 maszty.

Model	Kod	↗ (wys.) x (szer.) x (gł.) mm
800 mm	WH311C-800A3	1600-2220 x 860 x 275
1000 mm	WH311C-1000A3	1600-2220 x 1060 x 275
1200 mm	WH311C-1200A3	1600-2220 x 1260 x 275
1500 mm	WH311C-1500A3	1600-2220 x 1560 x 275
2000 mm	WH311C-2000A3	1600-2220 x 2060 x 275
2400 mm	WH311C-2400A3	1600-2220 x 2460 x 275

Informacja widoczna z dwóch stron



Ekonomiczne rozwiązanie

Dragonfly 2



- Listwa zatrzaskowa z zaślepkami.
- Dół grafiki mocowany za pomocą taśmy samoprzylepnej.
- Maszt typu bungee.
- Dwie obrotowe nóżki.
- **Wzmocniona torba transportowa.**

Model	Kod	↗ (wys.) x (szer.) x (gł.) mm
850 mm	UB199-850-01	2120 x 865 x 380
1000 mm	UB199-1000-01	2120 x 1015 x 380
1200 mm	UB199-1200-01	2120 x 1215 x 380
1500 mm	UB199-1500-01	2120 x 1515 x 380

Seria Vision

Roll up klasy Premium



Revolution



- Biała, kompozytowa kaseta.
- Listwa zatrzaskowa + samoprzylepna.
- Dół grafiki mocowany za pomocą taśmy samoprzylepnej.
- Teleskopowy maszt.
- **Roll up dostarczany w futerale.**

Model	Kod	↕ (wys.) x (szer.) x (gł.) mm
850 mm	UB161-850	1620-2260 x 900 x 225

Pioneer



- **Biała, kompozytowa kaseta.**
- Listwa zatrzaskowa.
- Montaż grafiki w kasecie za pomocą taśmy klejącej.
- Maszt typu bungee.
- Wzmocniona torba transportowa.

Model	Kod	↕ (wys.) x (szer.) x (gł.) mm
800 mm	UB147-800	2095 x 845 x 225
850 mm	UB147-850	2095 x 895 x 225
1000 mm	UB147-1000	2095 x 1045 x 225



Ekonomiczny
wybór



Element



- Biała, kompozytowa kaseta.
- Listwa zatrzaskowa z zaślepkami.
- Dół grafiki mocowany za pomocą taśmy samoprzylepnej.
- Maszt typu bungee.
- Dwie ciemne nóżki obrotowe.
- Torba transportowa bez wzmocnień.

Model	Kod	↗ (wys.) x (szer.) x (gł.) mm
800 mm	UB146-800	2090 x 830 x 85
850 mm	UB146-850	2090 x 880 x 85
1000 mm	UB146-1000	2090 x 1030 x 85



Stellar



- Biurkowy roll up.
- Biała, kompozytowa kaseta.
- Listwa samoprzylepna.
- Dwuczęściowy maszt.

Model	Kod	↗ (wys.) x (szer.) x (gł.) mm
Stellar A4	UB162-A4	320 x 231 x 78
Stellar A3	UB162-A3	444 x 312 x 78



Vector Kit 50 mm

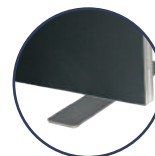


- Rama wykonana z profili aluminiowych 50 mm ze stopami stabilizującymi (płaska stopa LN155 w standardzie).
- **Możliwe jest zamówienie ramy o innych wymiarach.**
- Grafika tekstylna.
- Grafikę można montować z obu stron.
- Do ramy dodać można różne stopy oraz akcesoria.
- Profile docinane są tak, aby były wygodne w transporcie.
- Torba transportowa dostępna na zamówienie.

Model	Kod.	↗ (wys.) x (szer.) mm
2x1 Kit	VKF-2x1	2005 x 1000 x 350
2x2 Kit	VKF-2x2	2005 x 2000 x 350
2x3 Kit	VKF-2x3	2005 x 3000 x 350
Na miarę	EX612	Na miarę



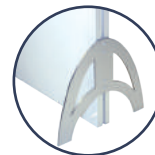
Ramy łączone ze sobą za pomocą śrub



Płaska stopa w standardzie (LN155)



Grafika tekstylna montowana jest za pomocą silikonowego obszycia



W ofercie dostępne są także inne stopy. Wybór stopy zależy od miejsca w którym rama ma stać i od zamontowanych akcesoriów

Beijing Lite



- X-Baner.
- Grafikę montują się za pomocą systemu oczkowego.
- **Torba materiałowa.**

Model	Kod	↗ (wys.) x (szer.) x (gł.) mm
1600 x 600	WH358-6X16-01	1600 x 600 x 500
1800 x 700	WH358-7X18-01	1800 x 700 x 580
1800 x 800	WH358-8X18-01	1800 x 800 x 650
2000 x 800	WH358-8X20-01	2000 x 800 x 720

Vortex



- X-Baner.
- System oczkowy do mocowania grafiki.
- **Torba transportowa i tuba na grafikę w zestawie.**

Model	Kod	↗ (wys.) x (szer.) x (gł.) mm
800 mm	UB722-C	1950 x 855 x 950

Lightning



- L-Baner.
- Listwa zatrzaskowa.
- Trzyczęściowy maszt.
- Stopa stabilizująca.
- **Torba transportowa z tubą.**

Model	Kod	↗ (wys.) x (szer.) x (gł.) mm
800 mm	UB195-C	2070 x 805 x 510
1000 mm	UB195-1000	2070 x 1005 x 510



Grafika mocowana
za pomocą systemu
oczkowego



←
Ekonomiczny wybór



←
Listwa
zatrzaskowa



Torba transportowa
z tubą

←
Rozwiązanie
dla każdego

Ekonomiczne rozwiązanie

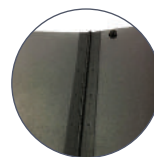


Ponumerowane elementy ułatwiające montaż



Rury połączone elastycznym sznurkiem

Dodaj kieszonkę na ulotki lub uchwyt na tablet (opcja dodatkowa)



Składana podstawa od rozmiaru 900 mm



Rury połączone sznurkiem bungee



Półka dostępna w 4 kolorach (opcja dodatkowa)

Grafika z zamkiem błyskawicznym



Formulate Monolith Eco



- Konstrukcja wykonana z rur o średnicy 25 mm.
- Grafika tekstylna naciągana na grafikę.
- Grafika może być dwustronna.
- Dwie stopy stabilizujące w zestawie.

Model	Kod	▲ (wys.) x (szer.) x (gł.) mm
800 mm	FORM-MON-ECO-800	2009 x 800 x 378
1000 mm	FORM-MON-ECO-1000	2009 x 1000 x 378

Formulate Monolith



- Stand wykonany z aluminiowych rur o średnicy 30 mm.
- Grafika tekstylna naciągana na grafikę.
- Grafika może być dwustronna.
- Metalowa podstawa składana od szerokości 900 mm.
- Dostępne akcesoria (półka, uchwyt na iPad, kieszonka na ulotki).

Model	Kod	▲ (wys.) x (szer.) x (gł.) mm
600 mm	FORM-MON-600	2380 x 600 x 300
800 mm	FORM-MON-800	2380 x 800 x 300
900 mm	FORM-MON-900	2380 x 900 x 300
1000 mm	FORM-MON-1000	2380 x 1000 x 300
1200 mm	FORM-MON-1200	2380 x 1200 x 300
1500 mm	FORM-MON-1500	2380 x 1500 x 300



Formulate Snake

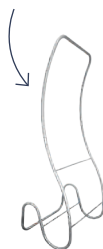


- Stand wykonany z mocnych aluminiowych rur o średnicy 30 mm.
- Naciągana na konstrukcję grafika zakończona zamkiem błyskawicznym.
- Grafika może być dwustronna.
- **Montaż bez użycia narzędzi.**

Model	Kod	↗ (wys.) x (szer.) x (gł.) mm
Formulate Snake	FORM-SNA	2380 x 900 x 700

Przyciągający kształt

Lekka konstrukcja



Wedge



- **Metalowa podstawa.**
- W podstawie można umieścić materiał o grubości od 3 mm do 40 mm.
- System może być używany na zewnątrz przez krótki czas.

Model	Kod	↗ (wys.) x (szer.) x (gł.) mm
300 mm	UB102-300-S	85 x 300 x 360
600 mm	UB102-600-S	85 x 600 x 360
800 mm	UB102-800-S	85 x 800 x 360
1000 mm	UB102-1000-S	85 x 1000 x 360



Elegancka podstawa

Parawan



- Dostępny w wersji 3, 4, 5, 6 lub 8 modułowej.
- Dodatkowo dostępny pokrowiec.
- Wiązanie zapewnia wygodny transport.
- Produkowane na zamówienie.

Model	Kod	📏 (wys.) x (szer.) mm
3 moduły	G-PAR-3	3000 x 1000
4 moduły	G-PAR-4	4000 x 1000
5 modułów	G-PAR-5	5000 x 1000
6 modułów	G-PAR-6	6000 x 1000
8 modułów	G-PAR-8	8000 x 1000



Full graphic



Grafika nasuwana na kijek



Wiązanie



Kijek Ø 20 mm



Zoom +



- Popularne, różnorodne, poręczne i nieskomplikowane flagi Zoom będą rozwiązaniem na każdą okazję.
- **Dzięki szerokiej gamie podstaw flagę można umieścić na każdym podłożu.**



Haczyk, do którego mocuje się grafikę



Druk wykończony elastyczną kieszenią na maszt (wykończenie klasyczne)



Flaga zadrukowana w całości (Full Graphic)

Zoom+ Edge

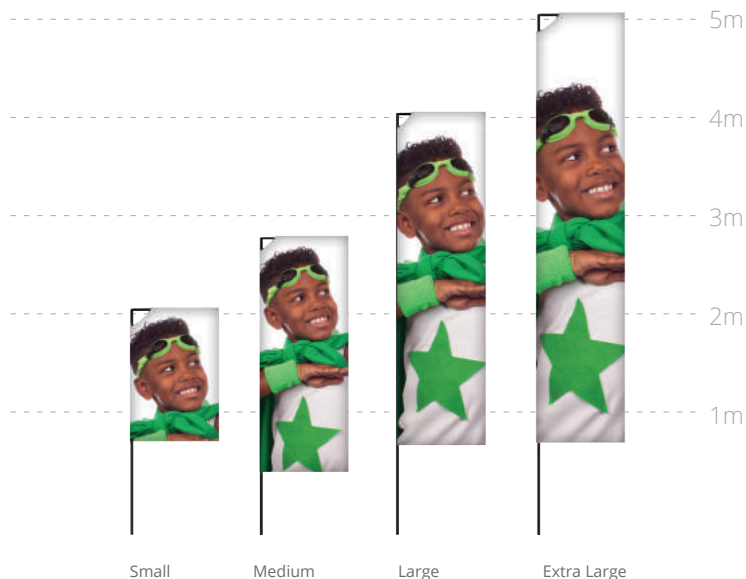


- Maszt z włókna szklanego.
- Dostępne wysokości od 2 do 5 m.
- Odporność na wiatr do 29 km/h.

Model	Kod	↗ (wys.) x (szer.) mm*
Extra Large	UF-ZME-EXLA	5070 x 770
Large	UF-ZME-LA	4010 x 770
Medium	UF-ZME-ME	2900 x 730
Small	UF-ZME-SM	2020 x 720

*Wymiary systemu z grafiką

Flaga zadrukowana w całości



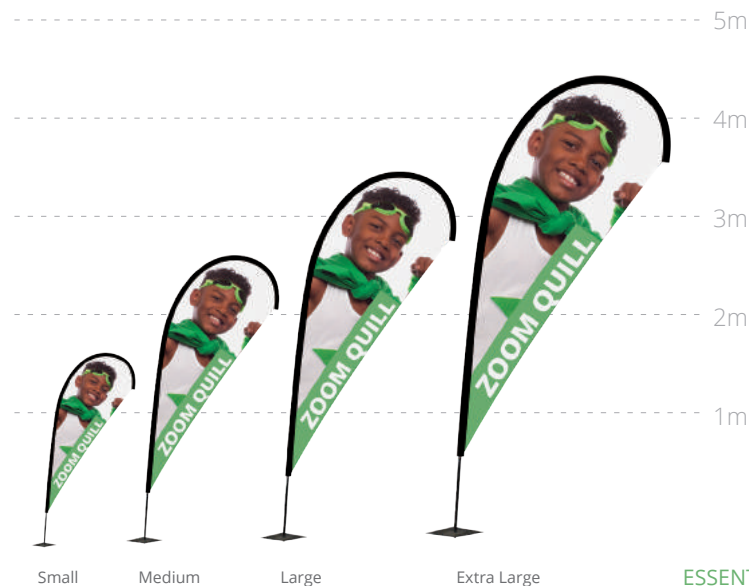
Zoom+ Quill



- Maszt z włókna szklanego.
- Dostępne wysokości od 2,1 do 4,6 m.
- Odporność na wiatr do 29 km/h

Model	Kod	↗ (wys.) x (szer.) mm*
Extra Large	UF-ZM-EXLA	4660 x 920
Large	UF-ZM-LA	3430 x 1100
Medium	UF-ZM-ME	2750 x 700
Small	UF-ZM-SM	2180 x 580

*Wymiary systemu z grafiką



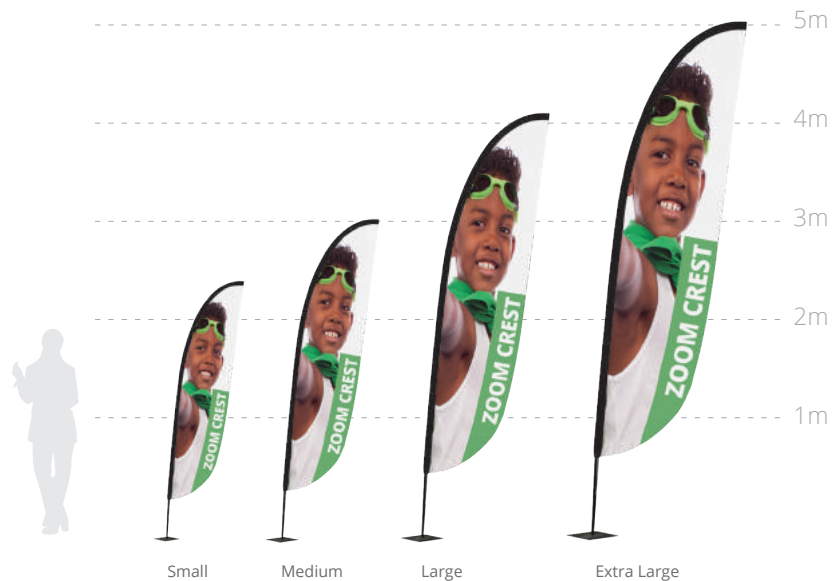
Zoom+ Crest



- Maszt z włókna szklanego.
- Dostępne wysokości od 2,6 do 4,9 m.
- Odporność na wiatr do 29 km/h.

Model	Kod	↗ (wys.) x (szer.) mm*
Extra Large	UF-ZM-EXLA	5020 x 860
Large	UF-ZM-LA	3950 x 730
Medium	UF-ZM-ME	3130 x 600
Small	UF-ZM-SM	2470 x 540

*Wymiary systemu z grafiką



Zoom+ Feather

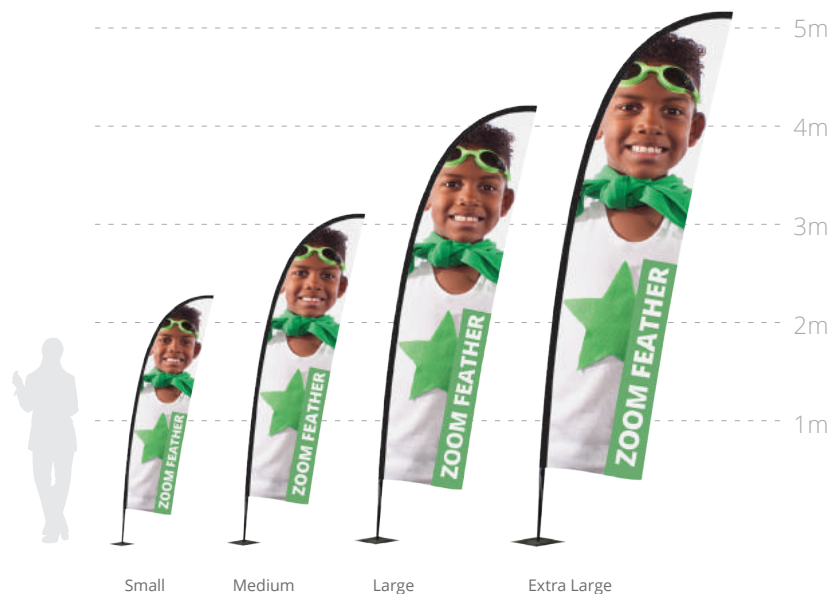


- Maszt z włókna szklanego.
- Dostępne wysokości od 2,6 do 4,6 m.
- Odporność na wiatr do 29 km/h.


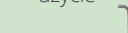













Model	Kod	↗ (wys.) x (szer.) mm*
Extra Large	UF-ZM-EXLA	5030 x 910
Large	UF-ZM-LA	4180 x 800
Medium	UF-ZM-ME	2950 x 740
Small	UF-ZM-SM	2470 x 590

*Wymiary systemu z grafiką

Klasyczne
wykończenie
grafiki



Podstawy Zoom+

Podstawy			Wysokość masztu				Zalecane jest użycie  Weighting Ring UB719-C	Zalecane jest użycie  Śledzie FX620
Podstawa	Kod	Waga / Pojemność	Extra Large	Large	Medium	Small		
	Stackable Water Base UF-ZMSWB	26 l	●	●	●	●		
	Water Base UF-ZMGMB	26 l			●	●		
	Large Water Base UF-ZMLWB	30 l	●	●	●	●		
	Small Square Base UF-ZMLSQ-01	7,4 kg			○	○	○	○
	Large Square Base UF-ZMLSQ-03	12,6 kg	○	○	○	○	○	○
	Small Cross Base UF-ZMSCB-01	1,15 kg			○	○	○	○
	Large Cross Base UF-ZMLCB-01	1,60 kg	○	○	○	○	○	○
	Budget Ground Spike UF-ZMBGS-01	1,00 kg			●	●		
	Standard Ground Spike ZF-ZMGS	1,15 kg	●	●	●	●		
	Plastic Ground Stake UF-ZMPSS-01	0,85 kg			●	●		
	Concrete Base UF-ZMCEM	23,85 kg	○	●	●	●	○	○
	Drive On Car Foot UF-ZMCFS-01	1,65 kg	●	●	●	●		
	Wall Mount UF-ZMWMF	0,75 kg			●	●		



Shimmer



- Maszt i podstawa wykonane z plastiku.
- **Maszt teleskopowy o maksymalnej wysokości 2,85 m.**
- Podstawę można napęlić wodą lub piaskiem.
- Istnieje możliwość domówienia cięższej podstawy (UF-ZMCEM).

Model

Kod

↗ (wys.) x (szer.) x (gł.) mm

Shimmer Podstawa

WD102B-01

1620/3000 x 630 x 385

Shimmer Maszt

WD102P-01

Torba na grafikę

AB120D

Torba na grafikę z tubą

AB120DM

Teleskopowy
maszt

Pojemność
podstawy
14 litrów



Mistral



- System wykonany z wodoodpornych materiałów.
- Możliwość zamocowania do słupa.
- **Wysokość grafiki do 2 m.**
- Odporność na wiatr do 29-38 km/h.

Model

Kod

↗ (wys.) x (szer.) mm

Mistral

UB725

Do 2000 x 890



Mocowanie flagi



Wind Dancer



- Aluminiowy maszt z plastikową podstawą.
- Standardowa wysokość 5 m.
- **Maszt teleskopowy umożliwia redukcję wysokości do 4 m.**
- Pojemność podstawy 66 l.
- Grafika mocowana za pomocą systemu oczkowego.
- Odporność na wiatr 20-28 km/h.

Model	Kod	↗ (wys.) x (szer.) x (gł.) mm
Wind Dancer		2900/4170/5300 x 1000 x 1000
Podstawa	WD105B	
Maszt	WD105P	
Torba na maszt i podstawę	AB105-C	



Street Flag



- **Wytrzymały i lekki plecak, do którego można dopasować jedną z czterech rodzajów flag.**
- Stabilny stelaż.
- Wzmocnione ramiona plecaka.
- Regulowany pasek.
- Możliwość montażu grafiki o różnych kształtach (4 do wyboru).
- Dodatkowe kieszenie z boku.
- Zapinana przegroda plecaka.

Model	Kod	↗ (wys.) x (szer.) x (gł.) mm
Street Flag	UF-ZMSTF-01	540 x 310 x 80



Blizzard



- Ciekawy design, produkt posiada plastikową podstawę, którą można wypełnić wodą lub piaskiem.
- **Teleskopowy maszt pozwala na regulację wysokości.**
- **Regulowana listwa umożliwia zmianę szerokości grafiki.**
- Grafika mocowana za pomocą systemu oczkowego.
- Odporność na wiatr 4 w skali Beauforta (21-29 km/h).

Model	Kod	↗ (wys.) x (szer.) x (gł.) mm
600 / 800	UB701	1600/2100 x 600/800 x 540



Thunder 2



- Baner dwustronny.
- **Dwie szerokie stopy, które można odczepić.**
- Listwa zatrzaskowa.
- Trzyczęściowy maszt typu bungee.
- 4 śledzie w zestawie.
- Odporność na wiatr: bez przymocowania - do 2 w skali Beauforta (6-11 km/h), ze śledziami - do 5 w skali Beauforta (29-38 km/h).

Model	Kod	↗ (wys.) x (szer.) x (gł.) mm
850 mm	UB185-850	2200 x 850 x 385



Whirlwind



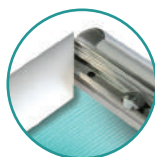
- Wytrzymały, dwustronny, zewnętrzny potykacz.
- **Przystosowany do wodoodpornej grafiki.**
- Kompaktowa podstawa na kółkach z możliwością napełnienia wodą lub piaskiem (pojemność dla formatu A1 to 25 litrów, dla formatu A0 to 55 litrów).
- Sprężyny zwiększające odporność na działanie warunków atmosferycznych.
- System pakowany płasko.
- Odporność na wiatr do 4 w skali Beauforta (20-28 km/h).

Model	Kod	▲ (wys.) x (szer.) x (gł.) mm
A1	UB207	1165 x 780 x 500
A0	UB207-A0	1554 x 1010 x 625

*Zapytaj o inne wymiary.



Świetnie sprawdzi się zarówno w punkcie sprzedaży jak i na chodniku



Rama zatrzaskowa



Podstawa z kółkami, którą wypełnić można piaskiem lub wodą

A Sign Board



- **Solidny, wytrzymały potykacz wykonany z polistyrenu, posiada wewnętrzne zawiasy.**
- Przystosowany do wodoodpornej grafiki.
- Duży obszar graficzny, idealne rozwiązanie dla samoprzylepnych, winylowych grafik.

Model	Kod	▲ (wys.) x (szer.) x (gł.) mm
A1	VF204-C	1060 x 638 x 825
A2	VF204-C-A2	925 x 465 x 675

*Zapytaj o inne wymiary.



Dwustronny komunikat

Economy Café Barrier



- Ekonomiczny sposób odgradzania wydzielonego miejsca na zewnątrz restauracji, barów i centrów handlowych.
- Ciężkie, czarne słupki i podstawy z betonowym wypełnieniem.
- **Grafikę montuje się za pomocą klipsów dostarczanych wraz z zestawem.**
- Poszczególne elementy wyceniane są osobno.

Model	Kod	↗ (wys.) x (szer.) x (gł.) mm
1000 mm	UB214-1000	960 x 1140 x 355
1500 mm	UB214-1500	960 x 1940 x 355
2000 mm	UB214-2000	960 x 2440 x 355
Podstawa	UB214B	360 mm (Ø)
Maszt	UB214P	960 mm (wysokość)
Klipsy (para)	UB214-SC	

System kolejkowy

Plansze można ustawiać pod różnymi kątami



Dwustronna grafika

Łatwy montaż



Stowaway



- **Łatwy w montażu i wygodny w transporcie dwustronny system.**
- Materiał flagowy naciągany jest na metalowe maszty.
- System rozkłada się natychmiast po wyciągnięciu z torby. Wystarczy połączyć obie strony na rzep i przytwierdzić do podłoża szpilkami (4 szpilki w zestawie).

Model	Kod	↗ (wys.) x (szer.) x (gł.) mm
1400 mm	UB736-03A	700 x 1420 x 400-480
1700 mm	UB736-02A	850 x 1720 x 400-480
2000 mm	UB736-01A	1000 x 2020 x 400-480



Pasy na rzep z otworami na szpilki łączą dwie części systemu



Monsoon

Monsoon



- Dwustronne ramy dostępne w trzech rozmiarach.
- **Łatwy montaż na wcisk** – bez użycia jakichkolwiek specjalistycznych narzędzi.
- Grafika zabezpieczona regulowanymi, zapętlonymi gumkami.
- Odporność na wiatr do 5 w skali Beauforta (29-38 km/h).
- Dostępna wersja ścienna.
- Dostępne inne wymiary na zamówienie.



Szybki i łatwy montaż



Grafika mocowana za pomocą systemu oczkowego



Metalowe zawiasy

Model	Kod	📏 (wys.) x (szer.) x (gł.) mm
2500 mm	UB707-C	1000 x 2500 x 640
3000 mm	UB711-C	1250 x 3000 x 795

Świetnie sprawdzi się w wietrznych miejscach

Dostępna szerokość do 3000 mm





Jeżeli system będzie wystawiany na podmuchy wiatru 20-28 km/h, zalecane jest użycie dodatkowej podstawy o wadze 20 kg

Okrągły Parasol Sunrise



- Dach składa się z 8 paneli.
- Stelaż wykonany jest z wytrzymałych i odpornych na wiatr materiałów.
- **Otwieranie i zamykanie za pomocą korbki.**
- Blokada i łańcuch.
- Torba transportowa w zestawie.
- Zalecana podstawa UU-B-01.

Model	Kod	↗ (wys.) x (Ø) mm
Koło	UU-C-01	2500 x 2660
Podstawa 20 kg	UU-B-01	



Korbka do otwierania parasola



Łańcuch zabezpieczający



Prostokątny Parasol Sunrise



- Dach w kształcie kwadratu z 4 panelami.
- Stelaż wykonany jest z wytrzymałych i odpornych na wiatr materiałów.
- Teleskopowy maszt.
- **Maszt automatycznie blokuje się po rozłożeniu.**
- Torba transportowa w zestawie.
- Zalecana podstawa UU-B-01.

Model	Kod	↗ (wys.) x (szer.) x (gł.) mm
Kwadrat	UU-S-01	2040-2740 x 2000 x 2000
Podstawa 20 kg	UU-B-01	



Śruba otwierająca i zamykająca parasol



Automatyczna blokada



Korba do otwierania i zamykania

↙ Dostępny w wielu rozmiarach!



↗ Dodaj flagę dla lepszej widoczności

↙ Szybki montaż

Zoom Tent 3x3



- Zestaw składa się z ramy, śledzi, 3,5 metrowej liny oraz torby transportowej.
- Dodatkowe opcje: baldachim, pełna ściana, pół-ściana z poprzeczką, obciążniki.
- Fabryczna grafika dostępna w czterech kolorach: białym, czarnym, niebieskim i czerwonym ○ ● ● ● ●
- **Aby mieć pewność wodoszczelności, zaleca się użycie materiału drukowanego na indywidualne zamówienie. Zapewnia on odporność na poziomą co najmniej 1500 mm słupa wody.**
- Odporność na wiatr do 4 w skali Beauforta (20-28 km/h).

Model	Kod	↗ (wys.) x (szer.) x (gł.) mm
Rama 3x3	ZT33-XAF	3160 x 2920 x 2920
Dach	ZT33-CT	
Pełna ściana	ZT33-FW	
Pół-ściana	ZT33-HW	
Poprzeczka do półściany	ZT33-MTB	
4 śledzie	ZT33-PEG	
Podstawa 8 kg	ZT-BASE-02	

*Zapytaj o inne wymiary.



Wentyl



Plastikowa podstawa, którą można wypełnić wodą



Pompka ręczna (INFTA-PM)



Bora Nadmuchiwany Namiot



- Po nadmuchaniu nie trzeba uzupełniać powietrza, co eliminuje hałas.
- Jeden wlot do nadmuchania i aż 4 to spuszczenia powietrza.
- Baldachim i boczne ściany (opcje dodatkowe) dostępne są w 3 kolorach: niebieskim, ciemnoszarym i jasnoszarym* ● ● ●.
- Aby mieć pewność wodoszczelności, zaleca się użycie materiału drukowanego na indywidualne zamówienie. Zapewnia on odporność na poziom co najmniej 1500 mm słupa wody.

Model	Kod	↗ (wys.) x (szer.) x (gł.) mm
Nadmuchiwana rama	UI00801	2460 x 3000 x 3000
Baldachim*	UI00815	
Boczna ściana (niebieska)*	UI00816-B	
Boczna ściana (ciemnoszara)*	UI00816-DG	
Boczna ściana (jasnoszara)*	UI00816-LG	
20 plastikowych śledzi	UI00853-20	
20 metalowych śledzi	UI00854-20	



Wentyl



Torba transportowa w zestawie



Pompka elektryczna (UI00707)

Bora Nadmuchiwana Kolumna



- Nadmuchiwana kolumna w zestawie z plastikową podstawą o pojemności 15 litrów.
- **Lekki, przenośny system.**
- Tekstylna grafika (opcja dodatkowa) dopasowywana jest za pomocą rzepów.
- Po nadmuchaniu nie trzeba uzupełniać powietrza, co eliminuje hałas.
- Odporność na wiatr do 4 w skali Beauforta (20-28 km/h).
- Dostępna jest też pompka elektryczna.

Model	Kod	↗ (wys.) x (ø) mm
Kolumna w zestawie:		
- kolumna		
- podstawa o pojemności 13 litrów	INFLCOL-220	2390 x 460
- 4 śledzie		
- zestaw do naprawy		
Torba transportowa	UI003250	



Vector Quick Fix



- Profil 20 mm.
- Łatwy montaż.
- Zaprojektowany z myślą o grafice tekstylnej, która mocowana jest za pomocą 3 mm paska silikonowego.
- **Dostępne inne rozmiary na zamówienie.**
- Profile mogą być docięte tak, aby pasowały do torby, co ułatwi transport.
- Rama dostarczana jest z gotowymi otworami w profilach.

Nie potrzebne są dodatkowe zawieszaki! Ramę przytwierdza się bezpośrednio do ściany



Grafika montowana jest za pomocą silikonowego obszycia

Model	Kod	↗ (wys.) x (szer.) mm
Vector Quick Fix	EX628	500 x 500
Vector Quick Fix	EX628	700 x 700
Vector Quick Fix	EX628	700 x 1000
Vector Quick Fix	EX628	1000 x 1000
Vector Quick Fix	EX628	1000 x 1500
Vector Quick Fix	EX628	1000 x 2000
Vector Quick Fix	EX628	1500 x 3000



Vector Slim Circular

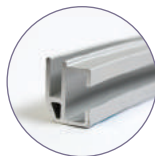


- Aluminiowy srebrny profil 20 mm.
- Grafika tekstylna z silikonowym obszyciem.
- Haczyki do montażu w zestawie.
- Produkowane na zamówienie.

Model	Kod	↗ (wys.) x (szer.) x (gł.) mm
Ø 400 mm	VWFC-400	400 (Ø) mm
Ø 700 mm	VWFC-700	700 (Ø) mm
Ø 1000 mm	VWFC-1000	1000 (Ø) mm
Na miarę	EX622	Na zapytanie



Łatwy montaż

Grafika tekstylna
z silikonowym
obszyciemAluminiowy profil
20 mm

Sentry



- Stojak informacyjny z zatrzaskową ramą.
- Ramę można ustawić w pionie lub poziomie.
- Zaprojektowana z myślą o plakatach papierowych, tekturowych, PCV max. 0,5 mm lub tekstylnych max 420 micronów.

Model	Kod	↗ (wys.) x (szer.) x (gł.) mm
A3	SL103	1075 x 245 x 326
A4	SL104	1005 x 245 x 326



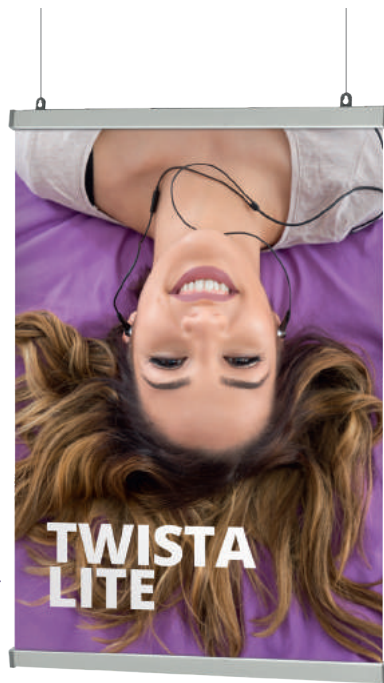
Ustawienie pionowe
lub poziome

Twista Lite

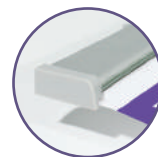


- Łatwa w montażu aluminiowa listwa zatrzaskowa z plastikowymi zaślepkami i haczykami w zestawie.
- Listwy można montować do ściany lub sufitu.
- Możliwość stosowania różnych materiałów: papier, tektura, PCV, tkaniny do 300 mikronów.
- **Możliwość zamówienia niestandardowych wymiarów.**

Model	Kod	↗ (wys.) x (szer.) x (gł.) mm
500 mm	TWISTA50	31 x 500 x 12
600 mm	TWISTA60	31 x 600 x 12
800 mm	TWISTA80	31 x 800 x 12
850 mm	TWISTA85	31 x 850 x 12
900 mm	TWISTA90	31 x 900 x 12
1000 mm	TWISTA100	31 x 1000 x 12
1200 mm	TWISTA120	31 x 1200 x 12
1500 mm	TWISTA150	31 x 1500 x 12



Dobry wybór

Listwa
z zaślepką

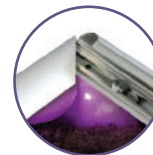
Łatwy montaż!

Rama Trappa



- Zatraskowa aluminiowa rama ścienna o szerokości 25 mm.
- Możliwość zamocowania poziomo lub pionowo.
- Przezroczyste PCV chroniące plakat.
- Zaprojektowana z myślą o plakatach papierowych, tekturowych, PCV max. 0,5 mm lub tekstylnych max 420 micronów.

Model	Kod	↗ (wys.) x (szer.) x (gł.) mm
A4	AT401-C	328 x 241 x 13
A3	AT402-C	451 x 328 x 13
A2	AT403-C	625 x 451 x 13
A1	AT404-C	872 x 625 x 13
A0	AT405-C	1220 x 872 x 13
B2	AT409-C	738 x 531 x 13
B1	AT410-C	1031 x 738 x 13



Rama zatraskowa

Owalny Stół Formulate



- System wykonany z aluminiowych rur o średnicy 30 mm.
- Grafika tekstylna.
- Łatwy montaż.
- **Drewniana podstawa i blat.**

Model	Kod	↗ (wys.) x (szer.) x (gł.) mm
Stół owalny	FMLT-TS-06	950 x 1600 x 520



Rury wkręca się w blat



Drewniana podstawa i blat

Okrągły Stół Formulate



- System wykonany z aluminiowych rur o średnicy 30 mm.
- **Grafika tekstylna.**
- Łatwy montaż.
- Drewniany blat.

Model	Kod	↗ (wys.) x (szer.) x (gł.) mm
Stół okrągły	FMLT-TS-01A	1000 x 600



Oznaczone elementy



Grafika okala cały system

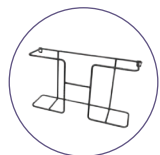


Uniwersalny uchwyt na tablet Formulate



- Konstrukcja z rur o średnicy 30 mm.
- **Grafika tekstylna.**
- Tablet można ustawić w pionie lub w poziomie.
- Można dodać dwie kieszonki na ulotki.
- Wymiary sprzętu 8.6"-13.7" (22.2-35.5 cm) przekątna / 0.9 cm grubość.
- Podstawa 5,2 kg.
- Śruby zabezpieczające sprzęt.

Model	Kod	↗ (wys.) x (szer.) x (gł.) mm
Rama	FORM-UNI-TAB-01	1230 x 350 x 640
Czarna kieszonka na ulotki (na jeden uchwyt można zamontować max 2 kieszonki)	FORM-UNI-TAB-LIT-B	155 x 350 x 75



Czarna kieszonka na ulotki (opcja dodatkowa)



Regulowany uchwyt na tablet



Rozpórka



Wzmocniona torba transportowa

Uchwyty na ulotki (opcja dodatkowa)

Podstawa 5,2 kg dodaje stabilności



*Tablet nie stanowi części zestawu



Grafika tekstylna
z silikonowym
obszyciem



Lada SEG



- Lada magnetyczna.
- Grafika tekstylna mocowana za pomocą silikonowego obszycia.
- Blat i podstawa w kolorze bukowym.
- Dwie półki w zestawie.

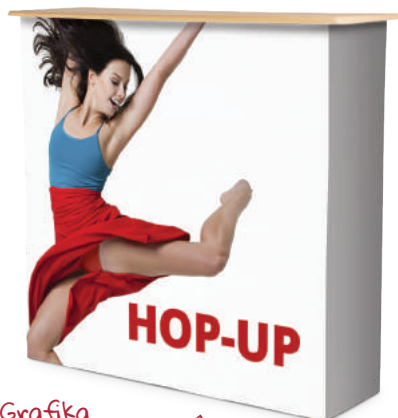
Model	Kod	↗ (wys.) x (szer.) x (gł.) mm
SEG	PUC21C-SEG	990 x 840 x 365



Mocowanie grafiki za
pomocą silikonowe-
go obszycia



Torba transportowa



Grafika
tekstylna

Lada Hop-up

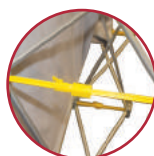


- System typu pop-up z plastikowymi klipsami.
- Tekstylną grafikę mocuje się na rzep.
- Blat w kolorze bukowym.
- Półka w zestawie.

Model	Kod	↗ (wys.) x (szer.) x (gł.) mm
Hop-Up	HU301-001-C	1020 x 1060 x 360



Półka w zestawie



Plastikowe klipsy



Torba transportowa



Łatwy
i szybki
montaż



Lada
tłukowa



Magnetyczne połączenia

Lada Pop-Up



- Lada magnetyczna przystosowana do grafiki na PCV.
- Blat w kolorze bukowym.
- Dwie półki w zestawie.
- Torba transportowa na kółkach wzmocniona kartonową tubą.

Model	Kod	↗ (wys.) x (szer.) x (gł.) mm
2x1	PUC21C-C	985 x 865 x 400
2x2	PUC22C-C	985 x 1290 x 465



Torba transportowa
na kółkach



Duża Prostokątna Lada Formulate Ø32 mm



Model	Kod	↗ (wys.) x (szer.) x (gł.) mm
Duża Prostokątna Lada	FMC-SQA-02	1015 x 1880 x 520

Magnetyczna Lada Formulate Ø30 mm



Model	Kod	↗ (wys.) x (szer.) x (gł.) mm
Lada Magnetyczna	FORM-MOD-CNTR-01	1015 x 800 x 600

Lada Owalna Formulate Ø32 mm



Model	Kod	↗ (wys.) x (szer.) x (gł.) mm
Lada Owalna	FMC-OVA-01	1015 x 595 x 395

PATENT PENDING



Grafika 360°



- System przygotowany pod grafikę tekstylną.
- Błat w kolorze czarnym.
- Maksymalne obciążenie 50 kg przy równomiernym rozłożeniu.

Łatwy montaż



← Fryz to dodatkowa przestrzeń na przekazanie informacji



Torba transportowa



← Tradycyjna lada degustacyjna

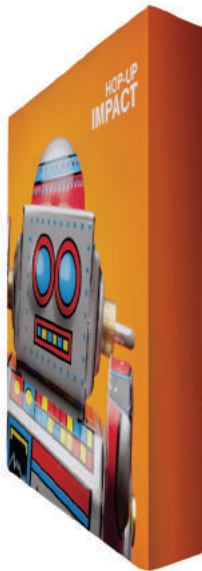
Counta



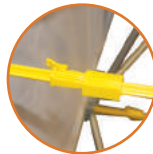
- Lada degustacyjna wykonana z PCV.
- W zestawie znajduje się panel, podstawa, półka i blat oraz fryz z masztami.
- **Grafikę można nakleić lub nadrukować bezpośrednio na panel.**

Model	Kod	↗ (wys.) x (szer.) x (gł.) mm
Counta	PC607	Lada z fryzem: 2195 x 805 x 450 Fryz: 280 x 680 x 20 Podstawa: 850 x 810 x 470

Wielkość ścianki można
zmienić odcinając
lub dodając moduły



Szybki montaż



Plastikowe klipsy
łącznie ramę



Grafika mocowana
na rzep



System wygodny
w transporcie

Prosta ścianka Hop-up



- System typu pop-up blokowany za pomocą klipsów.
- **Zaprojektowany z myślą o grafice tekstylnej.**
- Grafika mocowana na rzep.
- System można złożyć i transportować bez zdejmowania grafiki.
- Torba transportowa na kółkach w zestawie.

Model	Kod	↗ (wys.) x (szer.) x (gł.) mm
3x2 prosty	HUI3X2	2260 x 1525 x 295
3x3 prosty	HUI3X3	2260 x 2260 x 295
3x4 prosty	HUI3X4	2260 x 2995 x 295
3x5 prosty	HUI3X5	2260 x 3730 x 295

Hop-up Łukowy

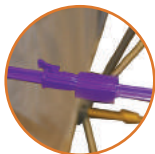


- System typu pop-up blokowany za pomocą klipsów.
- Zaprojektowany z myślą o grafice tekstylnej.
- **Grafika mocowana na rzep.**
- System można złożyć i transportować bez zdejmowania grafiki.
- Torba transportowa na kółkach w zestawie.

Model	Kod	↗ (wys.) x (szer.) x (gł.) mm
3X3	HOP-2-3X3-C	2270 x 2310 x 570
3X4	HOP-2-4X3-C	2270 x 2950 x 810



System złożony



Plastikowe łączniki



Grafika mocowana
na rzep



System
podkreślający
grafikę

Impact Pop-up



- Ścianka magnetyczna.
- Grafika może być montowana z obu stron ścianki.
- Dostępna w rozmiarach od 3x2 do 3x5, prosta lub łukowa.
- Ścianka dostarczana w nylonowej torbie.
- **Ścianka dostępna także w zestawie z walizką transportową, blatem oraz lampkami.**

Model	Kod	↗ (wys.) x (szer.) x (gł.) mm
Rama łukowa 3x2	IMP-3X2C	2225 x 1930 x 485
Rama prosta 3x2	IMP-3X2S	2225 x 1970 x 306
Rama łukowa 3x3	IMP-3X3C	2225 x 2540 x 685
Rama prosta 3x3	IMP-3X3S	2225 x 2700 x 306
Rama łukowa 3x4	IMP-3X4C	2225 x 3070 x 960
Rama prosta 3x4	IMP-3X4S	2225 x 3435 x 306
Rama łukowa 3x5	IMP-3X5C	2225 x 3430 x 1225
Rama prosta 3x5	IMP-3X5S	2225 x 4160 x 306
Zestaw Full łukowy 3x2 Full	90-XX-110	
Zestaw Full prosty 3x2 Full	90-XX-106	
Zestaw Full łukowy 3x3 Full	90-XX-071	
Zestaw Full prosty 3x3 Full	90-XX-107	
Zestaw Full łukowy 3x4 Full	90-XX-070	
Zestaw Full prosty 3x4 Full	90-XX-108	
Zestaw Full łukowy 3x5 Full	90-XX-111	
Zestaw Full prosty 3x5 Full	90-XX-109	



Listy magnetyczne



Zawiesia



Magnetycznie łączenia

Ściankę zamówić można osobno lub w zestawie



Rama Pop-up



Listwy magnetyczne oraz zawiesia



Taśma magnetyczna



Kufer transportowy Zenith



Składany blat do kufra



2 lampki P5950/1000 LED



Torba nylonowa na ramę

Ścianka bez zestawu

Ścianka w zestawie Basic

Ścianka w zestawie Full





Ścianki Formulate dostępne są w różnych rozmiarach i kształtach. System stworzy idealne tło niezależnie od miejsca i powierzchni. Tekstylna grafika bardzo dobrze układa się na systemie, tworząc harmonijną całość.

- Konstrukcja wykonana z aluminiowych rur o średnicy 30 mm.
- Dostępne w kilku kształtach i wymiarach.
- Grafika może być dwustronna.
- Łatwy montaż dzięki ponumerowanym elementom.
- Torba transportowa z miejscem na grafikę.
- Dostępne systemy produkowane na zamówienie.

Ścianka Prosta



Model	Kod	↗ (wys.) x (szer.) x (gł.) mm
2400 mm	FORM-STR-24	2380 x 2350 x 400
3000 mm	FORM-STR-30	2380 x 2950 x 400
4000 mm*	FORM-STR-40	2380 x 3950 x 400
5000 mm*	FORM-STR-50	2380 x 4950 x 400
6000 mm*	FORM-STR-60	2380 x 5950 x 400

* Ścianki posiadają 3 stopy.



Stopa stabilizująca



Dodatkowo
dostępne
lampki

Grafika może
być dwustronna



Ścianka Łukowa Wertykalna



Model	Kod	(wys.) x (szer.) x (gł.) mm
2400 m	FORM-VER-CUR-24	2380 x 2350 x 608
3000 m	FORM-VER-CUR-30	2380 x 2950 x 608

Ścianka Łukowa Horyzontalna



Model	Kod	(wys.) x (szer.) x (gł.) mm
2400 m	FORM-CUR-24	2380 x 2350 x 500
3000 m	FORM-CUR-30	2380 x 2958 x 500
6000 m	FORM-CUR-60	2380 x 5950 x 900



Ponumerowane
elementy ułatwiają
montaż



Formulate Drum



Model	Kod	(wys.) x (szer.) x (gł.) mm
Drum	FMDS-3DC-01	2500 x 2200 x 400



Serpentyna



Model	Kod	(wys.) x (szer.) x (gł.) mm
2400 m	FORM-SER-24	2380 x 2350 x 608
3000 m	FORM-SER-30	2380 x 2950 x 608



Zamknięta przestrzeń

Świetnie sprawdzi się jako ścianka do zdjęć



Podstawa łącznika



Górna część łącznika

Pegasus/ Pegasus 3 m



- Teleskopowy maszt umożliwia regulację wysokości i szerokości.
- Grafika mocowana jest dzięki tunelom.
- Torba transportowa w zestawie.

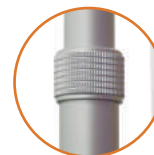
Model	Kod	↗ (wys.) x (szer.) x (gł.) mm
Pegasus	UB165-S	1000-2515 x 1429-2540 x 442
Pegasus 3 m	UB167-S	1835-2610 x 1830-3000 x 440



Łatwy montaż



Grafika wykończona tunelem, w który wsuwa się maszt



Teleskopowy maszt

Zestaw łączników do Pegasus 3 m



Model	Kod	↗ (wys.) x (szer.) x (gł.) mm
Pegasus 3m Kit extension	UB167-S-01	1835 - 2610 x 1830 - 3200 x 440

- Zestaw kompatybilny tylko z Pegasusem 3 m.
- Możliwość stworzenia kątów od 90° do 180°.
- Zawiera maszt pionowy, dwa poziome i stope.



Zestaw pakowany jest w torbę



Modulate™



Modulate™ składa się z zestawu ram wykonanych z aluminiowych rur, na które zakłada się grafikę tekstylną. Ramy te można łatwo łączyć bez użycia narzędzi za pomocą silnych magnesów umieszczonych wewnątrz każdej konstrukcji. Ramy Modulate występują w 11 rozmiarach.

Dzięki prostemu rozwiązaniu jakim jest połączenie magnetyczne, z Modulate™ można tworzyć różne konfiguracje, które pasować będą do różnych przestrzeni: punktów sprzedaży, wysepek handlowych, hoteli, a nawet biur.



Połączenie MagLink pozwala na łącznię ram 360°



Ponumerowane elementy ułatwiają montaż



Elementy połączone są elastycznym sznurkiem, a ramy montuje się za pomocą samozatraskujących się klipsów



Stopy Twist & Lock montuje się bez użycia narzędzi



Przedłużka 400 mm do podwyższenia wysokości



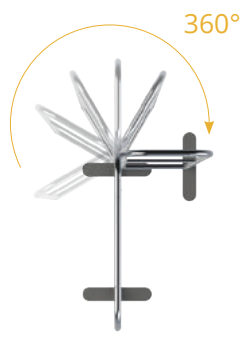
Grafika tekstylna wykończona zamkiem błyskawicznym



Ramy posiadają wzmacniającą poprzeczkę (Ø18 mm)



Wzmocniona torba transportowa



360°



Łącz ramy pod dowolnym kątem, dzięki magnetycznemu połączeniu MagLink



Połącz elementy z elastycznym sznurkiem



Złóż ramę zgodnie z oznaczeniami



Zamontuj stopy Twist & Lock



Założ grafikę



Mix & Match

Wybierz ramy, które spełnią twoje oczekiwania i łącz je pod dowolnym kątem dzięki złączu MagLink. Powiększaj konfiguracje od prostej ścianki do stoiska z wydzieloną przestrzenią do rozmów. To zajmie ci tylko chwilę!

Seria Modulate™

Modulate™ składa się z 11 aluminiowych ramek wykonanych z aluminiowych rur (Ø30 mm), które mogą być stosowane z obustronnie nadrukowanymi grafikami z materiału tekstylnego.

Modułów można używać pojedynczo lub łączyć je ze sobą w celu utworzenia setek możliwych konfiguracji. Ramy klasyfikowane są według ich szerokości lub kształtu. Kolory modułów w broszurze odpowiadają kolorom oznakowania konstrukcji.

Każda rama dostarczana jest w torbie transportowej **Modulate™** z wydzielonym miejscem na stopy i grafikę.



Dwukolorowa torba Modulate™



**Modulate™
Straight 420**

MOD-S-420

📏: 400 x 2000 x 400 mm



**Modulate™
Straight 424**

MOD-S-424

📏: 400 x 2400 x 400 mm



**Modulate™
Straight 810**

MOD-S-810

📏: 800 x 1000 x 400 mm



**Modulate™
Straight 820**

MOD-S-820

📏: 800 x 2000 x 400 mm



**Modulate™
Straight 824**

MOD-S-824

📏: 800 x 2400 x 400 mm



**Modulate™
Straight 1820**

MOD-S-1820

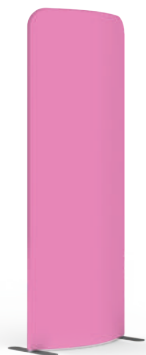
📏: 1800 x 2000 x 400 mm



**Modulate™
Straight 1824**

MOD-S-1824

📏: 1800 x 2400 x 400 mm



**Modulate™
Curved 820**

MOD-C-820

📏: 800 x 2000 x 400 mm



**Modulate™
Curved 824**

MOD-C-824

📏: 800 x 2400 x 400 mm



**Modulate™
Slope 1**

MOD-SS-824-01

📏: 800 x 2300 x 400 mm



**Modulate™
Slope 2**

MOD-SS-824-02

📏: 800 x 2400 x 400 mm



Aranżacja i wystrój punktów sprzedaży

Uniwersalność i różnorodność rozmiarów ram **Modulate™** znajduje swoje naturalne zastosowanie w aranżacji wnętrza.

Dzięki temu ten sam zestaw ram może być ponownie ustawiony na różne sposoby w celu odnowienia reklamy lub zmiany komunikatu.



Nie każda konfiguracja wymaga użycia stóp stabilizujących



Vector LED 30 mm

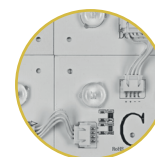
(kaseton ścienny)



- Srebrny profil 30 mm.
- Oświetlenie powierzchniowe za pomocą modułów LED.
- Zasilacz umieszczony poza ramą.
- **Produkowane na zamówienie**
(maksymalny wymiar ramy 2000 x 1000 mm).

Model	Kod
900 x 800	VLB30-0,9x0,8
1500 x 800	VLB30-1,5x0,8
2000 x 1000	VLB30-2x1

Produkowane na zamówienie



Panel LED

Vector LED 75 mm

(kaseton ścienny)



- Srebrny profil 75 mm.
- Oświetlenie krawędziowe LED.
- Zasilacz umieszczony w ramie.
- **Produkowane na zamówienie**
(maksymalny wymiar ramy 3000 x 1500 mm).

Model	Kod
2000 x 1000	VLB75-2x1
3000 x 1000	VLB75-3x1
3000 x 1500	VLB75-3x1,5

Produkowane na zamówienie



Pasek LED
LED-RTL-05



Zasilacz
LED-RTL-01



Stand Vector LED 125 mm

(kaseton wolnostojący)



- Rama wykonana z profili aluminiowych 125 mm ze stopami stabilizującymi FX295 w zestawie.
- Rama z oświetleniem LED.
- Możliwe jest zamówienie ramy o innych wymiarach.
- Grafika tekstylna.
- Grafikę można montować z obu stron.
- **Do ramy dodać można inne stopy oraz akcesoria.**
- Profile docinane są tak, aby były wygodne w transporcie.
- Torba transportowa dostępna na zamówienie.

Model	Kod
2000 x 1000 (Lumen 4168, Kelvin 6500)	VLB125-2x1-FR
2000 x 1000 (Lumen 10420, Kelvin 6500)	VLB125-2x1-FR-1
2000 x 2000	VLB125-2x2-FR
2000 x 3000	VLB125-2x3-FR

Produkowane na zamówienie



Zasilacz
LED-RTL-01



Pasek LED
LED-RTL-05





Dwustronny



Wygodny
w transporcie



Bestseller

Walizka
transportowa
w zestawie



Szybki montaż

Ekonomiczne
rozwiązanie



Torba transportowa
w zestawie

Quantum



- Czarny, plastikowy, składany stojak na ulotki.
- Dwustronny.
- Rozmiar dokumentów: A4.
- Wyścielana torba transportowa w zestawie.

Zed-Up Lite



- Anodowane srebrne aluminium.
- W zestawie walizka transportowa.

Xanadu



- Siateczkowy stojak na ulotki.
- Rozmiar dokumentów: A4.
- Trzyczęściowa konstrukcja.

Model	Kod	↗ (wys.) x (szer.) x (gł.) mm
Dwustronny	AS316-01	1320 x 285 x 380

Model	Kod	↗ (wys.) x (szer.) x (gł.) mm
A5	AS318-002	1115 x 210 x 280
A4	AS315-002	1460 x 256 x 370
A3	AS319-002	1420 x 470 x 370

Model	Kod	↗ (wys.) x (szer.) x (gł.) mm
4 kieszonek	WH431	1365 x 280 x 380
8 kieszonek	WH432	1365 x 560 x 380



Powerspot 800 LED



- Srebrna lampka pobierająca 5W (odpowiednik 50W w lampce halogenowej).
- Żarówka GU10 LED.
- 520 lm.
- 5000 K.
- Zagięte ramie z obrotową główką 180°.
- Montowana za pomocą integralnego klipsa przystosowanego do masztów o średnicy 16 mm.
- 3 m kabel z wtyczką.
- Lampka do roll upów.

Model	Kod
Powerspot 800	PS800-LED



LED Floodlight



- Wydajność 80 watów przy zużyciu 12W.
- Lampka do systemów: Vector (uchwyt zintegrowany z lampką), Pop-up Impact, Formulate, Vector, Hop-up, Modulate™ (należy dodać odpowiednie uchwyty)

Model	Kod
1 lampka	LED-FLOOD-ARM-B
1 lampka + zasilacz	LED-FLOOD-ARM-BSLK
2 lampki + zasilacz	LED-FLOOD-ARM-BDLK



Polecana do ścianek wystawienniczych

PS 950/1000 LED



- Czarna lampka pobierająca 12W (odpowiednik 90W w lampce halogenowej).
- 1400 lm.
- 5500 K.
- Proste ramie z obrotową główką 270°.
- Sprzedawane w parach z zasilaczem obsługującym obie lampki.
- Lampka do systemów: Pop-up Impact (uchwyt zintegrowany z lampką), Formulate, Vector, Hop-up, Modulate™ (należy dodać odpowiednie uchwyty).

Model	Kod
Zestaw pojedynczy (bez zasilacza)	PS950-1000-BS
Zestaw podwójny (2 lampki + zasilacz)	PS950-1000-BDLK



LED Strip Light



- Wydajność 80 watów przy zużyciu 12W.
- Lampka do systemów: Vector (uchwyt zintegrowany z lampką), Pop-up Impact, Formulate, Vector, Hop-up, Modulate™ (należy dodać odpowiednie uchwyty).

Model	Kod
1 lampka	LED-STRIP-ARM-B
1 lampka + zasilacz	LED-STRIP-ARM-BSLK
2 lampki + zasilacz	LED-STRIP-ARM-BDLK



LED Exhibition Light



- Wydajność 80 watów przy zużyciu 12W.
- Lampka do systemów Vector.

Model	Kod
1 lampka	LED-EXHIB-ARM-B
1 lampka + zasilacz	LED-EXHIB-ARM-BSLK
2 lampki + zasilacz	LED-EXHIB-ARM-BDLK



Podwieszenie Okrąg



Model	Kod	↗ (wys.) x (Ø) mm
Okrąg Ø 1,5 m	FMHS-RIN-01	762 x 1524
Okrąg Ø 3 m	FMHS-RIN-03	914 x 3048
Okrąg Ø 4,6 m	FMHS-RIN-04	1524 x 4572

Podwieszenie dostarczane są bez linek.



Podwieszenie Kwadrat



Model	Kod	↗ (wys.) x (szer.) x (gł.) mm
Kwadrat 2,4 m	FMHS-SQU-01	1067 x 2438 x 2438
Kwadrat 3 m	FMHS-SQU-02	1219 x 3048 x 3048

Podwieszenie dostarczane są bez linek.

Zapytaj
o inne
kształty



Podwieszenie Oko



Model	Kod	↗ (wys.) x (szer.) x (gł.) mm
Oko 3 m	FMHS-EYE-02	1219 x 3048 x 838
Oko 3,7 m	FMHS-EYE-03	1524 x 3658 x 991

Podwieszenie dostarczane są bez linek.



Podwieszenie Zwężany Okrąg



Model	Kod	↗ (h) x (Ø) mm
Zwężany Okrąg 3 m	FMHS-TC-01	1067 x 3048-2438
Zwężany Okrąg 4,6 m	FMHS-TC-03	1219 x 4572-3962

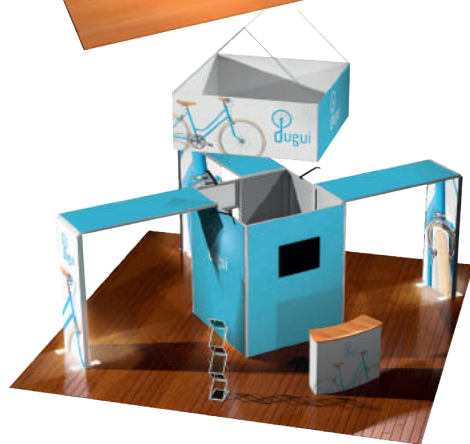
Podwieszenie dostarczane są bez linek.



Stoiska

Udział w targach to świetny sposób na promocję marki. Stoisko to inwestycja, która ma przynieść zysk. Tworząc je z gotowych modułów można nie tylko zagwarantować sobie zwrot inwestycji, ale także możliwość wykorzystywania poszczególnych elementów na innych powierzchniach. Pojedyncze moduły po targach mogą być ozdobą biura, nośnikiem informacji na korytarzu albo częścią showroomu.

Z gotowych modułów można stworzyć stoisko od 3 do 15 m², a nawet większe!



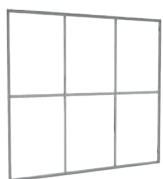
Moduły Vector

Vector to rozwiązanie na każdą okazję.
Z profili można zaprojektować proste ściany oraz skomplikowane stoiska.
Ze względu na swoją modułowość Vector daje możliwość zmiany konfiguracji przy każdej okazji.

Profile o długości 1,25 m dostarczane są w kartonach wraz z instrukcją montażu, do którego wystarczy tylko klucz imbusowy.

Gotowe elementy można przechowywać w kartonie, torbie lub skrzyni albo użyć ich w showroomie lub do dekoracji biura.

Gotowe rozwiązania dla każdego



Moduł A



Moduł B



Moduł C



Moduł D



Moduł E



Moduł F



Moduł G



Moduł G3



Moduł H



Moduł I 



Moduł J 



Moduł K



Moduł L

ESSENTIAL